



LEGENDA:

| STAV | NÁVRH | OPIS |
|------|-------|---------------------------------------------------------------|
| | | - PLOCHY PRIEMYSELNEJ (NEZÁVADNEJ) A POLNOHOSPODÁRSKEJ VÝROBY |
| | | - ZRUŠENIE LÍNOVÝCH PRVKOV |
| | | - HYDROMELIORÁCIE - RÚROVÁ SIĽ |

LEGENDA:

| STAV | NÁVRH | OPIS |
|------|-------|---------------------------------------------------------------------------------------------------------------|
| | | - PLOCHY BÝVANIA V RODINNÝCH DOMOCH SO ZÁHRADAMI |
| | | - PLOCHY PRIEMYSELNEJ (NEZÁVADNEJ) VÝROBY A SKLADOV |
| | | - PLOCHY ŠPORTU A REKREÁCIE |
| | | - PLOCHY OBČ. VYBAVENOSTI nekomerčnej/komerčnej |
| | | - PLOCHY TECHNICKÉHO VYBAVENIA-kompostovisko |
| | | - PLOCHY LŮK A PASIENOK |
| | | - PLOCHY VINIC A SADOV |
| | | - PLOCHY LESOV |
| | | - PLOCHY VEREJNEJ ZELENE |
| | | - PLOCHY CINTORÍNOV |
| | | - PLOCHA URNOVÉHO HÁJA |
| | | - LÍNOVÁ ZELEŇ - INTERAKČNÝ PRVOK |
| | | - NAVRHOVANÁ LÍNOVÁ ZELEŇ (ZDROJ PHaSR) - INTERAKČNÝ PRVOK |
| | | - BARIÉROVÁ OCHRANNÁ ZELEŇ - INTERAKČNÝ PRVOK |
| | | - PLOCHY MOKRADÍ |
| | | - OCHRANNÝ LES (ZDROJ-Lesný hospodársky plán: GS018-ČÍFÁRE; http://gis.nlcsk.org/lqis/) |
| | | - CHRÁNENÝ AREÁL (CHA - 3. stupeň ochrany) |
| | | - BIOCENTRUM REGIONÁLNEHO VÝZNAMU (RBc) (ZDROJ-ÚPN REGIÓNU NITRIANSKEHO KRAJA, 2012) |
| | | - BIOKORIDOR REGIONÁLNEHO VÝZNAMU (RBk) (ZDROJ-ÚPN REGIÓNU NITRIANSKEHO KRAJA, 2012) |
| | | - VETVA REGIONÁLNEHO BIOKORIDORU - HYDRICKÁ (vRBkh) (ZDROJ-MŮSES k. ú. Klasov pre účely projektu PÚ, 2007) |
| | | - VETVA REGIONÁLNEHO BIOKORIDORU - TERESTRICKÁ (vRBkt) (ZDROJ-MŮSES k. ú. Klasov pre účely projektu PÚ, 2007) |
| | | - BIOTOPY NÁRODNÉHO VÝZNAMU (ZDROJ-MŮSES k. ú. Klasov, 2007) |
| | | - BIOTOPY EURÓPSKEHO VÝZNAMU (ZDROJ-MŮSES k. ú. Klasov, 2007) |
| | | - BIOKORIDOR LOKÁLNEHO VÝZNAMU |
| | | - ORNÉ PŮDY SKUPINY 2 |
| | | - ORNÉ PŮDY SKUPINY 3 |
| | | - ORNÉ PŮDY SKUPINY 5-9 |
| | | - HRANICA BPEJ |
| | | - BONITNÁ SKUPINA |
| | | - PRIESKUMNÉ ÚZEMIE-HYDROGEOLOGICKÝ PRIESKUM GEOTERMÁLNYCH VŮD |
| | | - VODNÝ TOK, VODNÁ PLOCHA |
| | | - PREČISTENIE PŮTOKA |
| | | - ODVODNENIE (ZDROJ-ÚPN REGIÓNU NITRIANSKEHO KRAJA, 2012) |
| | | - ZÁVLAHY (ZDROJ-ÚPN REGIÓNU NITRIANSKEHO KRAJA, 2012) |
| | | - ÚZEMIE GEOLOGICKEJ PRESKÚMANOSTI (ZDROJ-ÚPN REGIÓNU NITRIANSKEHO KRAJA, 2012) |
| | | - ÚZEMIE S VÄZBOU NA KULT.-HIST. POTENCIÁL (ZDROJ-ÚPN REGIÓNU NITRIANSKEHO KRAJA, 2012) |
| | | - PODZEMNÉ ZÁSOBNÍKY ZEMNÉHO PLYNU (ZDROJ-ÚPN REGIÓNU NITRIANSKEHO KRAJA, 2012) |
| | | - KONFLIKTNÉ UZLY - KONFLIKTNÝ UZOL Č. NR4: VRÁBLE |
| | | - VRSTEVNICE-VÝŠKOPIS |
| | | - HRANICA ZASTAV. ÚZEMIA OBCE K 1.1.1990 |
| | | - HRANICA ZASTAV. ÚZEMIA OBCE-NÁVRH |
| | | - HRANICA KATASTRA |
| | | - ROZVOJOVÉ LOKALITY |

rozmacka: Lokalitu U je možné použiť na bývanie až po zaplnení lokality A
PODKLAD - ÚZEMNÝ PLÁN OBCE KLASOV - SPRACOVATEL: K2 ateliér, s.r.o., r.2016

ÚZEMNÝ PLÁN OBCE KLASOV
Zmeny a doplnky č.1
 Nitriansky kraj
 OCHRANA PRÍRODY A TVORBY KRAJINY VRÁTANE PRVKOV ÚSESU A VYHODNOTENIA ZÁBERU PP A LP

ČISTOPIS
 okres Nitra

OBSTARÁVATEL: obec Klasov
 SPRACOVATELIA: K2 ateliér s.r.o.
 Ing. Arch. Rastislav Kočajda
 Ing. Arch. Miroslava Kočajdová
 Ing. Lucia Duračková

Lokalita L - predstavuje územie vo východnej časti obce Klasov mimo hraníc zastavaného územia obce. Lokalita má výmeru 2,288ha a je prístupná z novonavrhovanej komunikácie. Jedná sa o lokalitu, ktorá bola v pôvodnom územnom pláne navrhovaná pre šport a rekreáciu. V zmenách a doplnkoch č.1 dochádza k zmene využitia funkcie zo športu a rekreácie na bývanie v rodinných domoch pre cca 18RD.

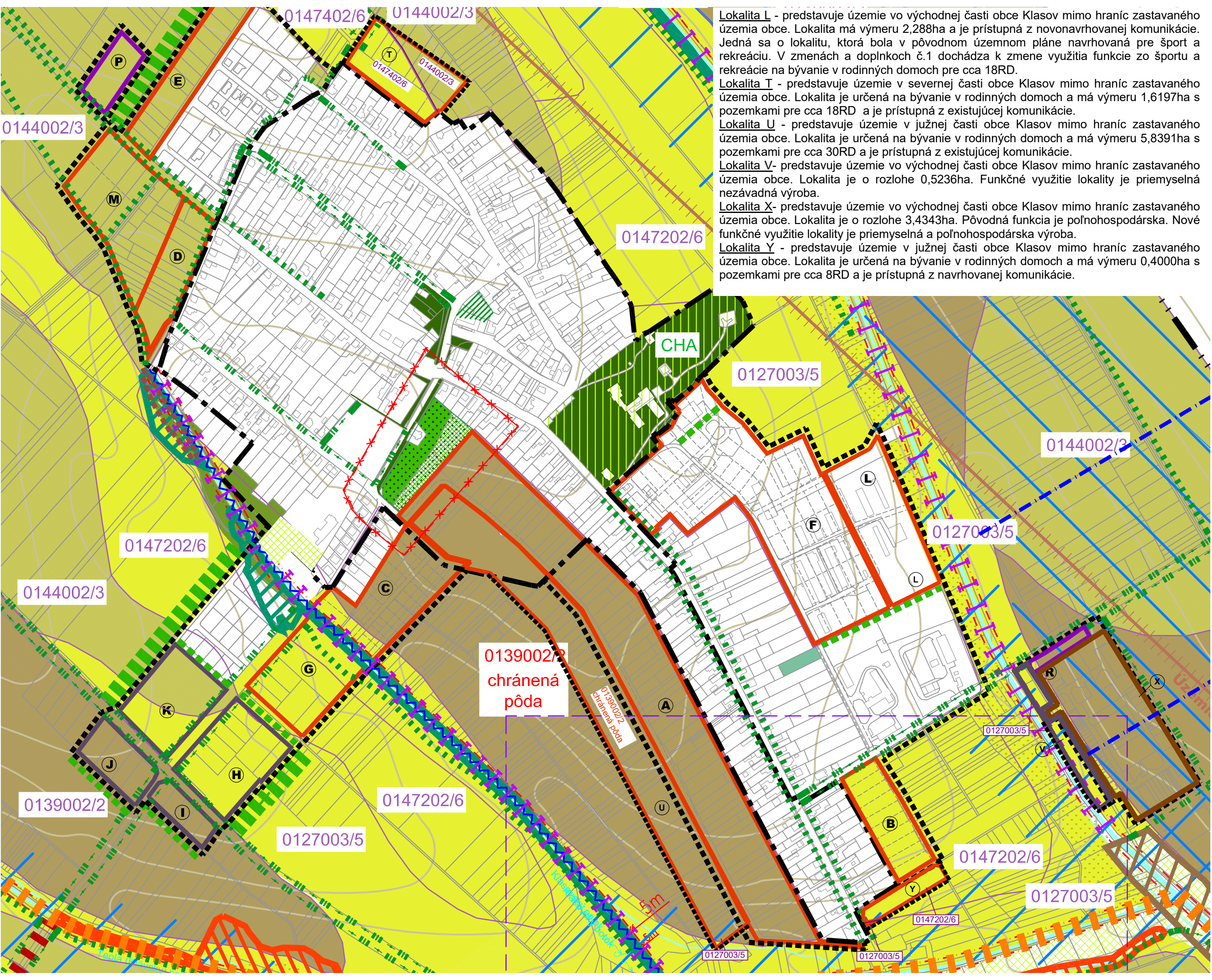
Lokalita T - predstavuje územie v severnej časti obce Klasov mimo hraníc zastavaného územia obce. Lokalita je určená na bývanie v rodinných domoch a má výmeru 1,6197ha s pozemkami pre cca 18RD a je prístupná z existujúcej komunikácie.

Lokalita U - predstavuje územie v južnej časti obce Klasov mimo hraníc zastavaného územia obce. Lokalita je určená na bývanie v rodinných domoch a má výmeru 5,8391ha s pozemkami pre cca 30RD a je prístupná z existujúcej komunikácie.

Lokalita V - predstavuje územie vo východnej časti obce Klasov mimo hraníc zastavaného územia obce. Lokalita je o rozlohe 0,5236ha. Funkčné využitie lokality je priemyselná nezávadná výroba.

Lokalita X - predstavuje územie vo východnej časti obce Klasov mimo hraníc zastavaného územia obce. Lokalita je o rozlohe 3,4343ha. Pôvodná funkcia je poľnohospodárska. Nové funkčné využitie lokality je priemyselná a poľnohospodárska výroba.

Lokalita Y - predstavuje územie v južnej časti obce Klasov mimo hraníc zastavaného územia obce. Lokalita je určená na bývanie v rodinných domoch a má výmeru 0,4000ha s pozemkami pre cca 8RD a je prístupná z navrhovanej komunikácie.



0139002/9
 chránená
 pôda

0139002/2
 chránená pôda

5m